

Tổ ấm hạnh phúc



Happy Home Thanh Hoá



Được phát triển bởi Tập đoàn Vingroup - CTCP

Happy Home

Tổ ấm hạnh phúc

Happy Home là thương hiệu Nhà ở xã hội được phát triển bởi Tập đoàn Vingroup - CTCP với sứ mệnh hỗ trợ thúc đẩy an sinh - xã hội - hạ tầng - kinh tế tại địa phương, đóng góp tích cực cho cộng đồng và hiện thực hóa giấc mơ an cư của nhiều người dân Việt Nam.



Happy Home Thanh Hoá tọa lạc đắc địa ngay tại trung tâm hành chính mới của thành phố, thừa hưởng giao thông thuận lợi, hạ tầng đồng bộ và hệ sinh thái tiện ích đáp ứng nhu cầu sinh hoạt của cư dân tương lai. Qua đó, kiến tạo môi trường sống hiện đại, lối sống tràn đầy năng lượng và truyền tải trọn vẹn tinh thần Hạnh phúc.

01

Giới thiệu Dự án

Nhà ở xã hội Happy Home Thanh Hoá - Giai đoạn 01





Happy Home Thanh Hóa tọa lạc đắc địa tại Trung tâm hành chính mới của TP. Thanh Hóa.

Tên Dự án tổng thể:

Dự án số 01 Khu đô thị trung tâm TP. Thanh Hóa

Chủ đầu tư:

Tập đoàn Vingroup - Công ty CP

Đơn vị hợp tác đầu tư:

Công ty Cổ phần Quản lý Đầu tư ACD

Vị trí:

Phường Đông Hải,
thành phố Thanh Hoá, tỉnh Thanh Hoá

Diện tích đất của NOXH:

91,891.6 m²

Mật độ xây dựng:

26.8% - 36.3%

Quy mô dự án:

Dự kiến 2,824 căn hộ, 18 tòa.
Xây dựng trên 06 lô đất

Căn cứ pháp lý:

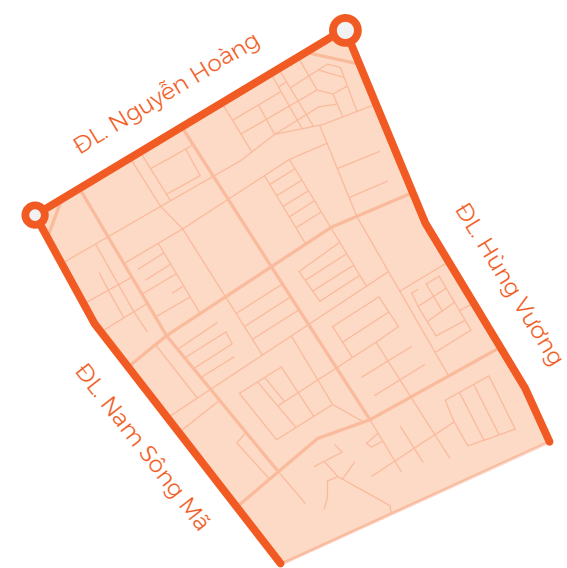
Ủy ban nhân dân tỉnh Thanh Hoá ban hành:

- Quyết định số 3916/QĐ-UBND ngày 16/10/2017 về việc chấp thuận chủ trương đầu tư Dự án số 1 Khu đô thị trung tâm thành phố Thanh Hoá tại phường Đông Hương và phường Đông Hải, thành phố Thanh Hoá.
- Các Quyết định: số 2827/QĐ-UBND ngày 04/08/2017 và số 1775/QĐ-UBND ngày 25/05/2023 phê duyệt và điều chỉnh Quy hoạch chi tiết 1/500 của Dự án.

Chưa tới 10 phút kết nối tới nội đô và hạ tầng thiết yếu

Happy Home sở hữu vị trí đặc địa, tạo thể phong thủy “Cận thị - Cận giang - Cận lộ” độc đáo.

Dự án Happy Home nằm giữa lòng trung tâm hành chính mới của TP. Thanh Hoá, ngay bên đại lộ Nam Sông Mã, thuộc trọng tâm quy hoạch phát triển đô thị của thành phố; Một mặt tiếp giáp với đại lộ Hùng Vương giúp di chuyển thuận tiện trong nội đô; Một mặt tiếp giáp Đại lộ Nguyễn Hoàng đáp ứng nhu cầu di chuyển liên tỉnh.



Chưa tới 10 phút tiếp cận hạ tầng thiết yếu

Cư dân nhanh chóng tiếp cận được hệ thống hạ tầng thiết yếu: 08 bệnh viện (bao gồm Bệnh viện Đa khoa Thanh Hà; Bệnh viện Giao thông vận tải), 06 trường mầm non, 07 trường học, Vincom Plaza, BigC và chợ dân sinh.

Mua sắm, giải trí:

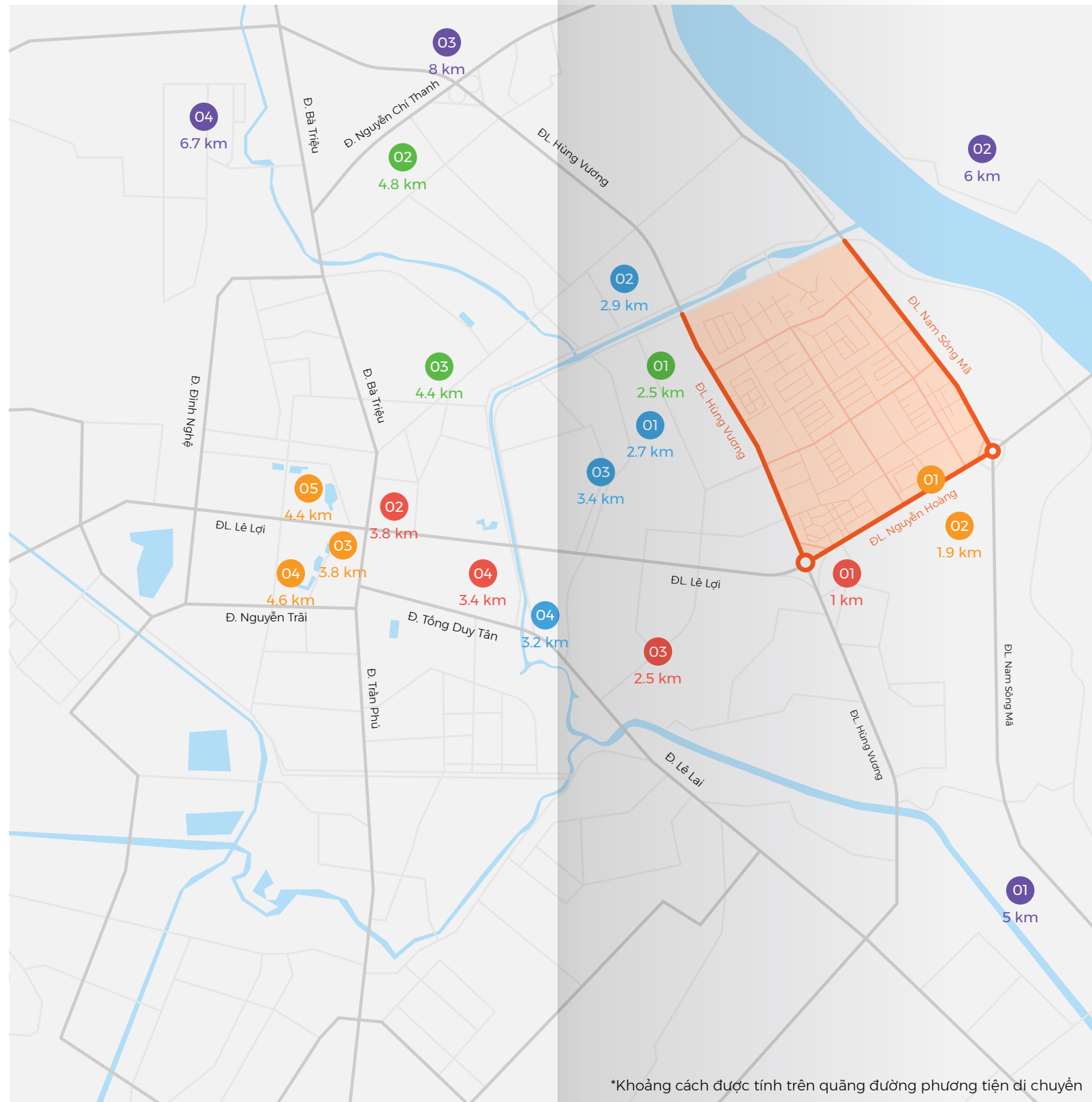
- 01 BigC GO! Thanh Hoá
- 02 Vincom Plaza Thanh Hoá
- 03 Chợ đầu mối
- 04 Chợ Lam Sơn

Bệnh viện:

- 01 Bệnh viện Đa khoa Thanh Hà
- 02 Bệnh viện Giao thông vận tải
- 03 Bệnh Viện Đa khoa Thanh Hoá

Trường học:

- 01 Trường liên cấp Newton Thanh Hoá
- 02 Trường Tiểu học Nguyễn Bá Ngọc
- 03 Trường THCS Đông Hương
- 04 Trường THPT Lý Thường Kiệt



Chưa tới 15 phút tiếp cận các cơ quan, văn phòng làm việc

Cư dân có thể dễ dàng tới các cơ quan, văn phòng làm việc, các cửa hàng tại khu Trung tâm hành chính của tỉnh, các KCN, CCN như Lễ Môn, Tây Bắc Ga,...

Cơ quan Nhà nước:

- 01 UBND TP. Thanh Hoá
- 02 Công an TP. Thanh Hoá
- 03 UBND tỉnh Thanh Hoá
- 04 Công an tỉnh Thanh Hoá
- 05 Khu trung tâm TP. Thanh Hoá

Khu công nghiệp:

- 01 Khu công nghiệp Lễ Môn
- 02 Cụm công nghiệp Đông Bắc TP
- 03 Cụm công nghiệp Thiệu Dương
- 04 Khu công nghiệp Tây Bắc Ga

Thừa hưởng trọn vẹn lợi thế thiên nhiên sông Mã

Trực chính của Dự án tiếp giáp với Sông Mã kết hợp cùng mật độ cây xanh cao, mang lại cảnh quan đắt giá và không gian sống trong lành, thoáng mát cho cư dân tương lai.

Tận hưởng không gian sống tràn đầy năng lượng với tiện ích ngoại khu hiện đại và đa dạng

Vui chơi

- 01 Khu vui chơi trẻ em
- 02 Khu cắm trại ngoài trời
- 03 Vườn BBQ

Thể thao:

- 01 Sân thể thao, cầu lông, bóng rổ
- 02 Khu dụng cụ rèn luyện thể hình ngoài trời
- 03 Bể bơi trong và ngoài trời

Cảnh quan, thiên nhiên:

- 01 Quảng trường, vườn hoa trung tâm
- 02 Khuôn viên cây xanh
- 03 Hồ điều hòa và đường dạo xung quanh











Giai đoạn 01 của Happy Home Thanh Hóa được khởi công tại Lô đất số 02 thuộc Dự án tổng thể.

Thời gian triển khai:

2024 - 2025

Vị trí:

Phường Đông Hải,
thành phố Thanh Hoá, tỉnh Thanh Hoá

Chủ đầu tư:

Tập đoàn Vingroup - Công ty CP

Đơn vị hợp tác đầu tư:

Công ty Cổ phần Quản lý Đầu tư ACD

Tổng thầu thi công:

Công ty cổ phần Licogi 13 -
Nền móng xây dựng

Diện tích sàn xây dựng:

23,464.8 m²

Mật độ xây dựng:

36.3%

Số lượng căn hộ:

280 căn hộ
(gồm căn hộ mua và thuê)

Hình thức sở hữu:

Lâu dài

Căn cứ pháp lý:

Ủy ban nhân dân tỉnh Thanh Hoá ban hành:

- Quyết định số 3916/QĐ-UBND ngày 16/10/2017 về việc chấp thuận chủ trương đầu tư Dự án số 1 Khu đô thị trung tâm thành phố Thanh Hoá tại phường Đông Hương và phường Đông Hải, thành phố Thanh Hoá.
- Các Quyết định: số 2827/QĐ-UBND ngày 04/08/2017 và số 1775/QĐ-UBND ngày 25/05/2023 phê duyệt và điều chỉnh Quy hoạch chi tiết 1/500 của Dự án.

Lô đất NOXH-02 đã được Cục quản lý hoạt động xây dựng - Bộ Xây dựng thẩm định BCNCKT tại văn bản số 237/HĐXD-QLDA ngày 27/09/2023 và đã được Sở Xây dựng tỉnh Thanh Hoá cấp phép xây dựng theo Giấy phép số 4046/GPXD ngày 07/06/2024.

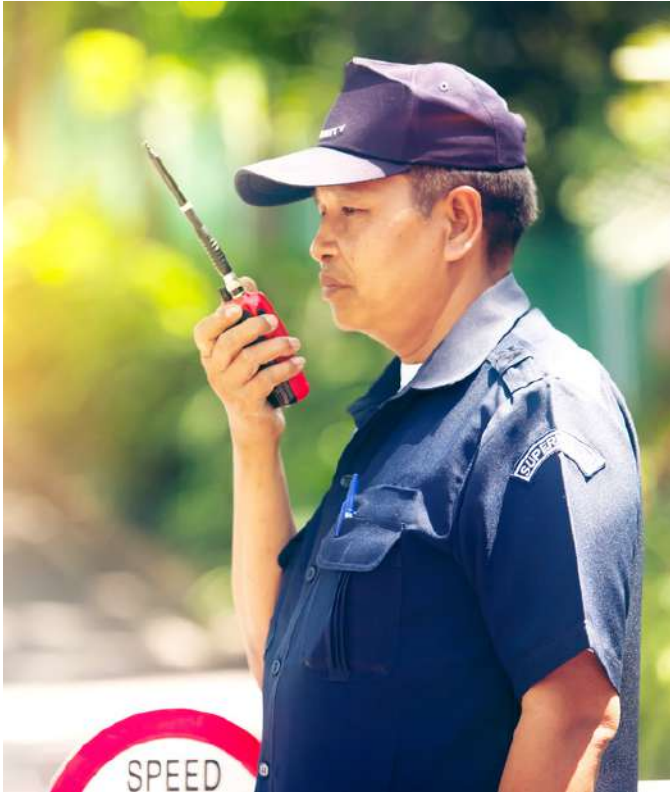


Tiện ích nội khu đầy đủ ngay trước ngưỡng cửa nhà

Tầng 01 của mỗi tòa nhà gồm các shophouse, cửa hàng, hiệu thuốc, siêu thị tiện lợi. Chỉ với một chạm thang máy, cư dân có thể tiếp cận đầy đủ dịch vụ phục vụ mục đích sinh hoạt thiết yếu, giúp tiết kiệm đáng kể thời gian và công sức di chuyển.



An ninh, an toàn của cư dân là tôn chỉ hàng đầu



01. Hệ thống an ninh được tổ chức chặt chẽ, bố trí camera giám sát tòa nhà.

02. Hầm để xe được thiết kế với diện tích gấp 1.3 lần so với quy chuẩn. Khu vực để xe giữa các tòa nhà được thiết kế thông hầm, nhằm tăng diện tích, nâng cao yếu tố an toàn và thuận tiện trong quá trình sử dụng, di chuyển.



03. Hệ thống PCCC hiện đại được bố trí, lắp đặt theo quy chuẩn hiện hành.

Công năng tòa nhà được bố trí phù hợp với lối sống hiện đại

01.

Hành lang mỗi tầng được thiết kế rộng rãi, vừa đảm bảo không gian di chuyển, vận chuyển vừa đảm bảo không gian di chuyển, vừa tạo độ thông thoáng cho các căn hộ.

02.

Mỗi tòa nhà được bố trí 03 thang máy (gồm 02 thang cư dân và 01 thang hàng), thông lối trực tiếp xuống tầng hầm; 02 thang bộ thoát hiểm được thiết kế theo quy chuẩn, lối đi rộng, ngăn khói và đảm bảo an toàn.

03.

Mỗi tầng được bố trí phòng đồ rác và xử lý thường xuyên theo quy định của Ban quản lý tòa nhà, đảm bảo không gian sống luôn sạch đẹp.



Giới thiệu các căn hộ



Mặt bằng các căn hộ

Happy Home Giai đoạn 01 bao gồm:

02 toà nhà,
tạo hình dãy nhà vuông góc

09 tầng mỗi toà

07 mẫu căn hộ

280 căn hộ
(gồm căn hộ mua và thuê)

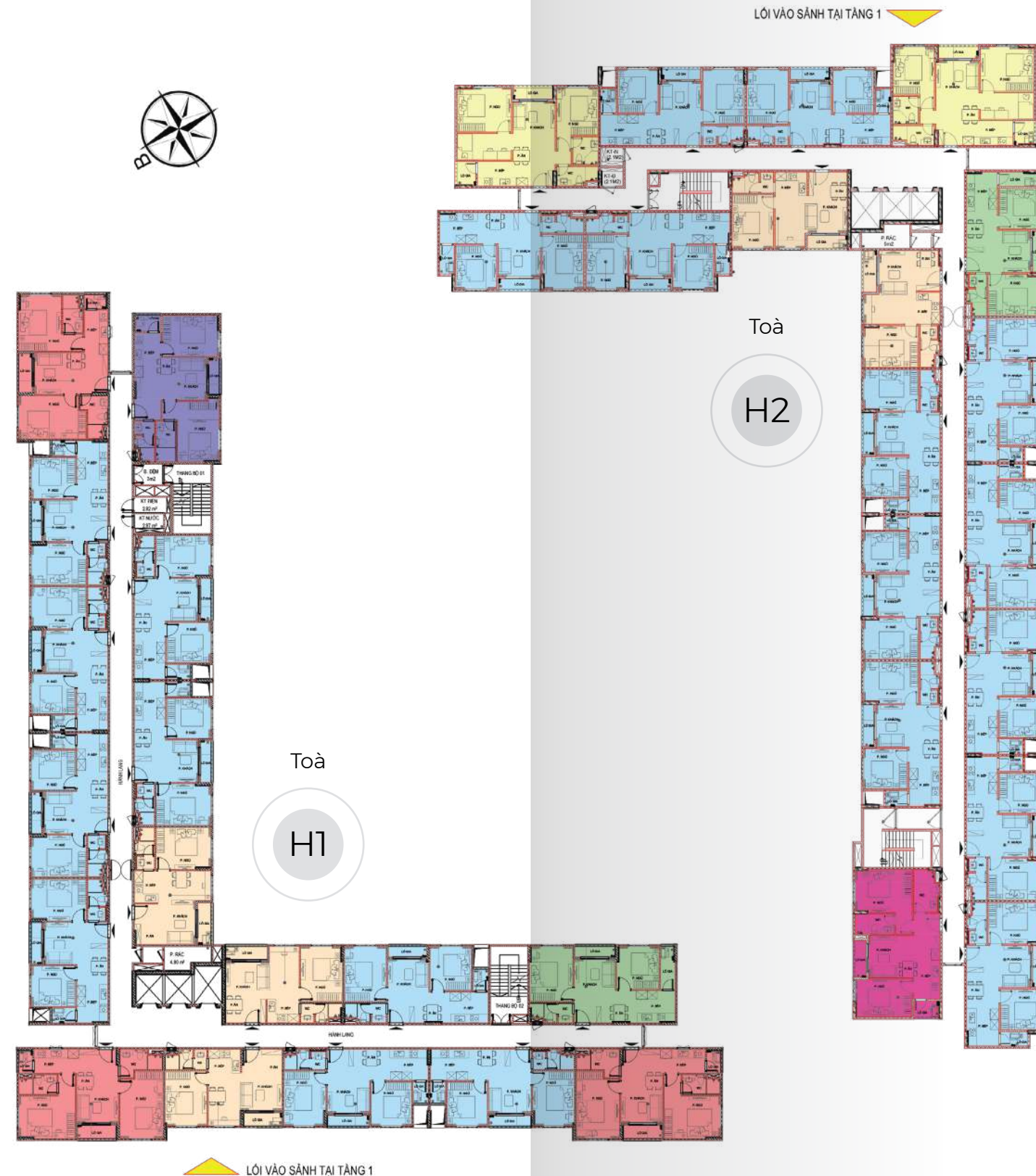
Tầng 01 được bố trí các shophouse, cửa hàng dịch vụ. Tầng 02 trở lên là các căn hộ NOXH:

Tòa H1:

17 căn hộ trên 01 sàn

Tòa H2:

18 căn hộ trên 01 sàn



Cơ cấu căn hộ

- A** 2PN + 1WC
57.9m² (Tim)
53.55m² (SD/TT)
- A1** 2PN + 1WC
58.99m² (Tim)
55.02m² (SD/TT)
- B** 2PN + 2WC
68.62m² (Tim)
64.29m² (SD/TT)
- D** 1PN + 1WC
48.29m² (Tim)
44.8m² (SD/TT)
- E** 2PN + 2WC
74.46m² (Tim)
70.23m² (SD/TT)
- F** 2PN + 2WC
66.32m² (Tim)
62.56m² (SD/TT)
- G** 2PN + 2WC
66.67m² (Tim)
62.43m² (SD/TT)

Mỗi căn hộ là một Tổ ấm, được xây dựng từ giá trị Hạnh phúc

**Hình ảnh căn hộ có thiết kế nội thất
chỉ mang tính chất tham khảo.
Chi tiết tiêu chuẩn bàn giao tại
Trang 58-59*



01. Khu vực sinh hoạt chung rộng rãi

Phòng khách thiết kế tối ưu và rộng rãi, đáp ứng đầy đủ nhu cầu của gia đình trẻ, gia đình đa thế hệ, người độc thân; phù hợp với văn hoá sinh hoạt gần gũi, đầm ấm của cư dân Thanh Hóa.

02. 100% căn hộ được bố trí lô gia thoáng mát

Phòng khách và không gian bếp đều được bố trí gần lô gia, đảm bảo thông gió tốt, giữ không gian luôn khô thoáng.

03. Phòng ngủ đều có cửa sổ đón ánh sáng, không khí tự nhiên

Với định hướng kiến tạo trải nghiệm sống hạnh phúc cho cư dân, các phòng ngủ đều được bố trí cửa sổ đón ánh sáng, không khí tự nhiên, để mỗi phút giây về nhà đều được thư giãn và hạnh phúc.

04. Tiêu chuẩn bàn giao căn hộ chất lượng cao

Căn hộ được bàn giao với tiêu chuẩn hoàn thiện vượt trội: Sàn gỗ, trần thạch cao, thiết bị vệ sinh,... giúp cư dân tiết kiệm chi phí, thời gian thi công. Cư dân có thể thiết kế không gian sống theo nhu cầu riêng sau khi tiếp nhận căn hộ.

Căn hộ



02 Phòng ngủ
01 WC
Tầng 02 - 09

Diện tích:

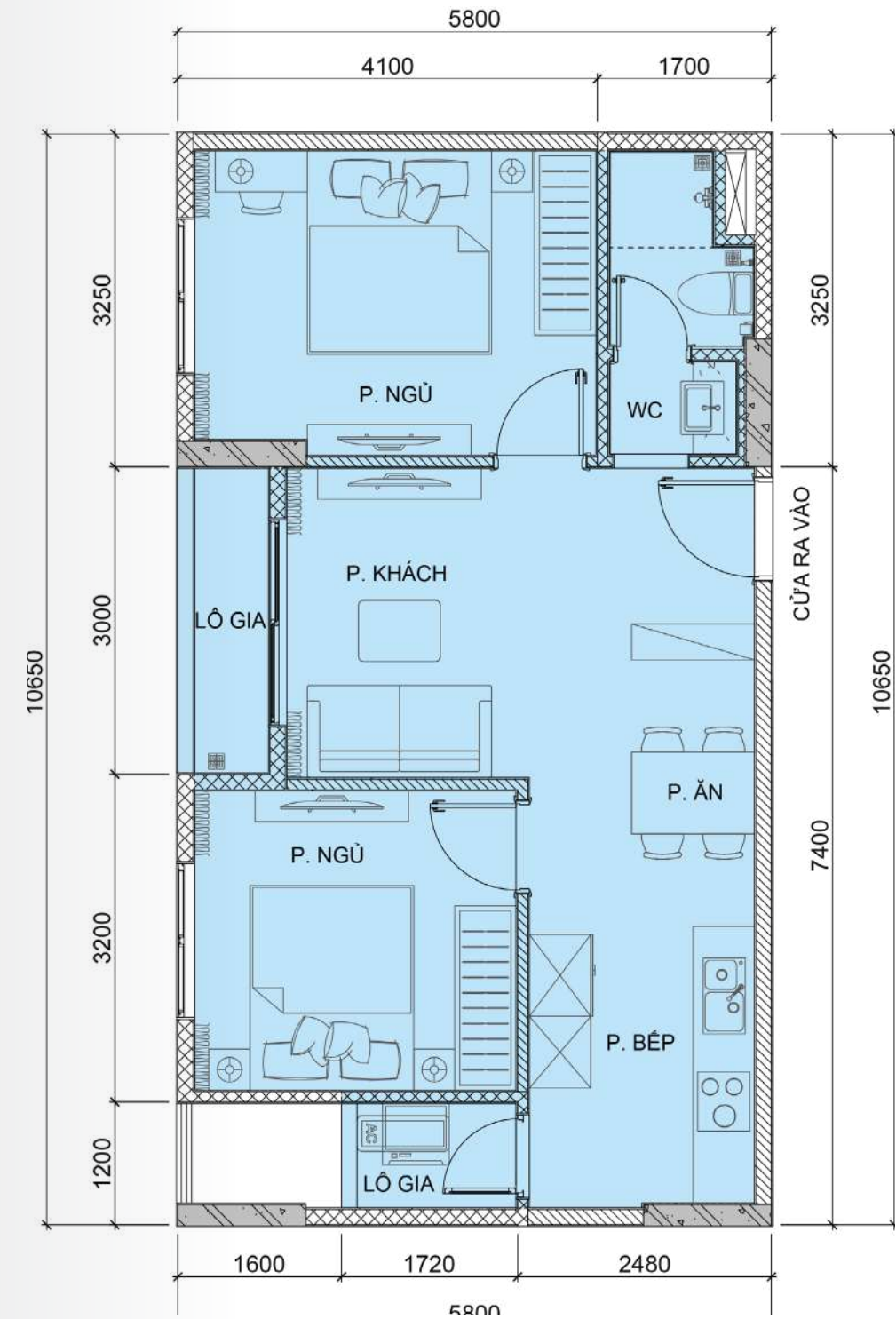
Tim tường
57.9m²

Thông thuỷ
53.55m²

Hình ảnh 3D mô phỏng căn hộ

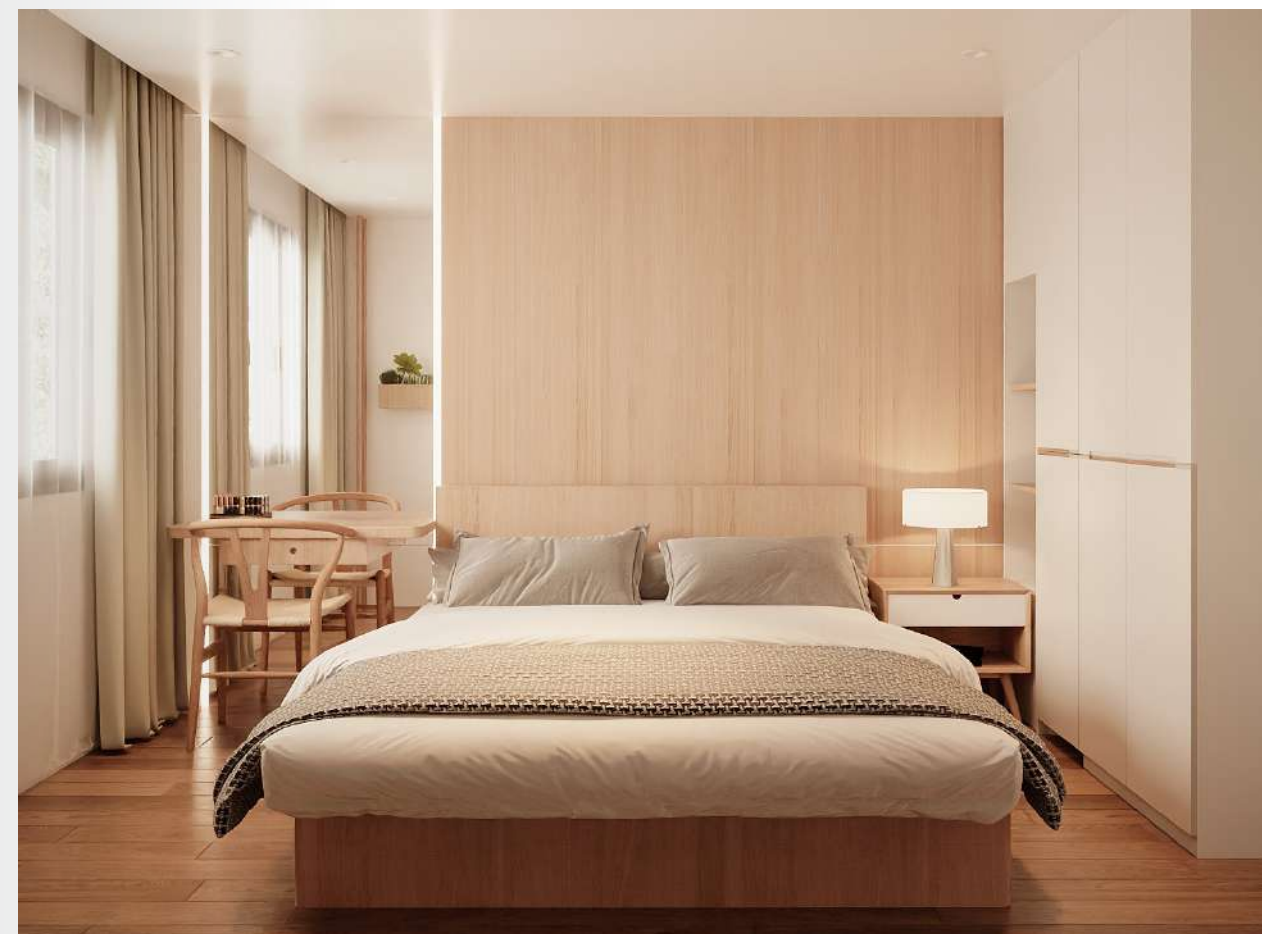
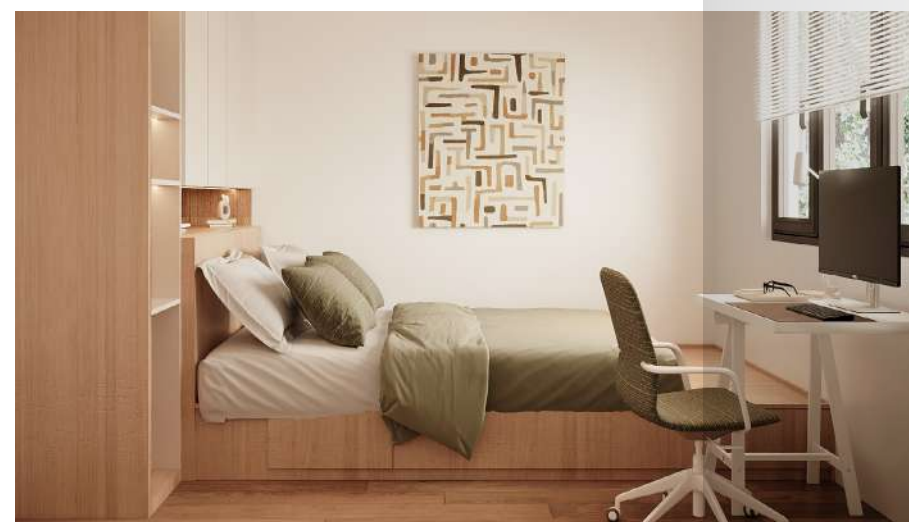
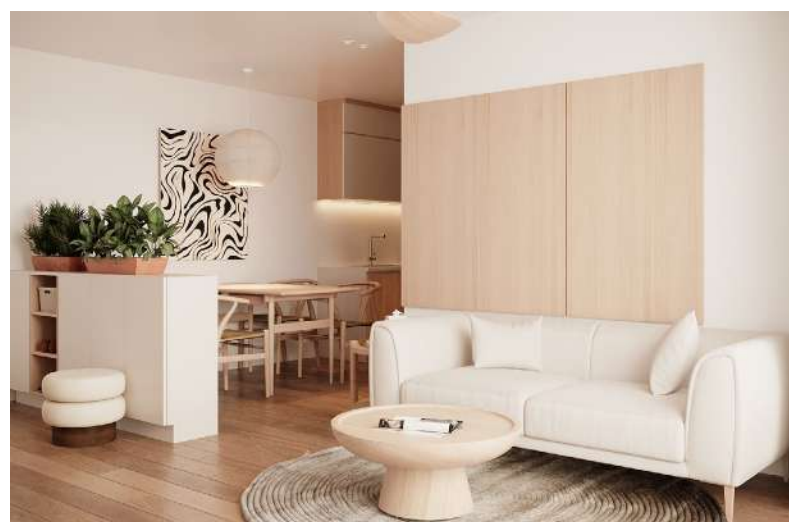


Thông số bên trong căn hộ:





Quét mã QR để xem thêm hình ảnh 3D, hình động, video của căn hộ



Căn hộ

A1

02 Phòng ngủ
01 WC
Tầng 02 - 09

Diện tích:

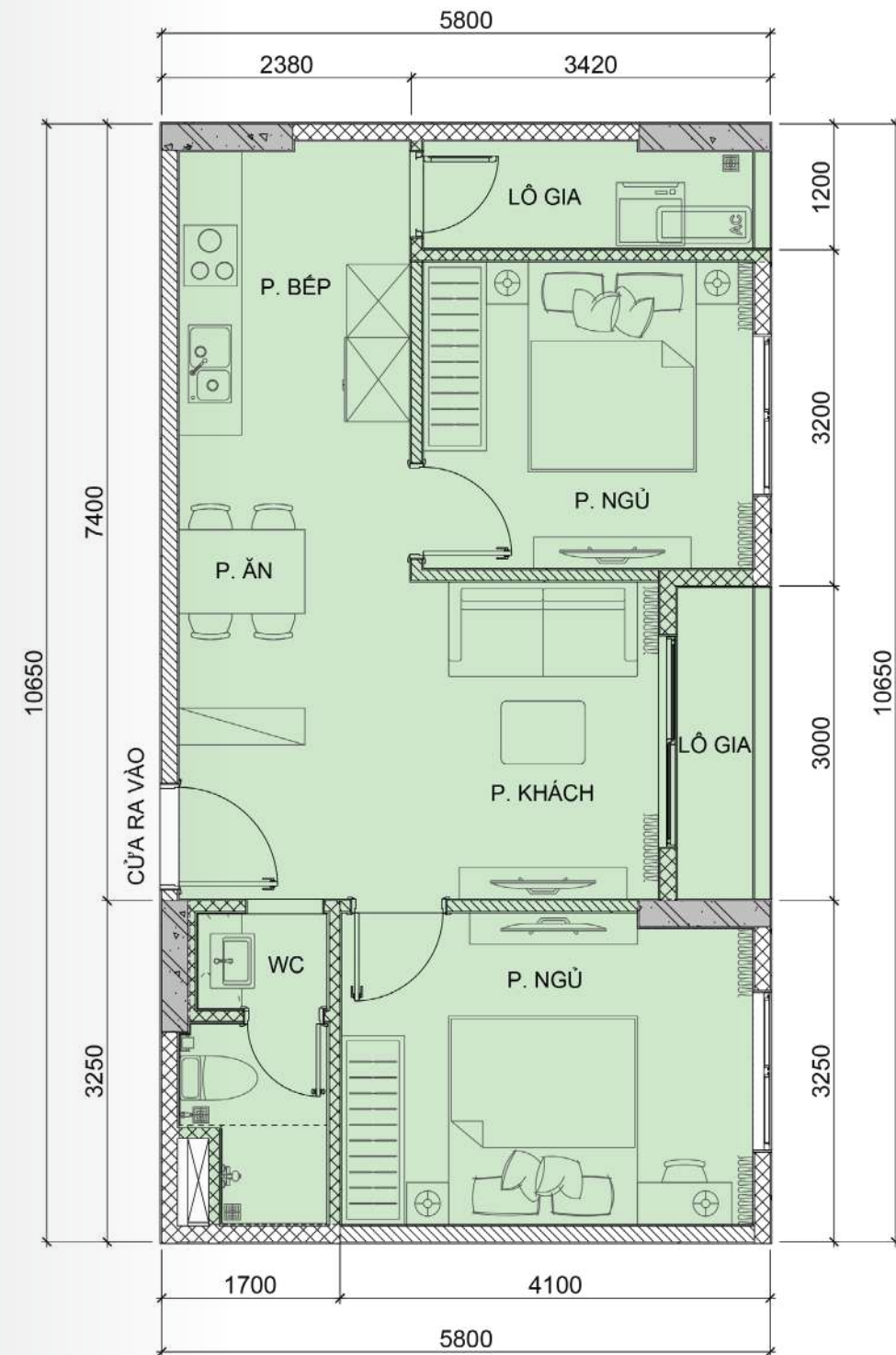
Tim tường
58.99m²

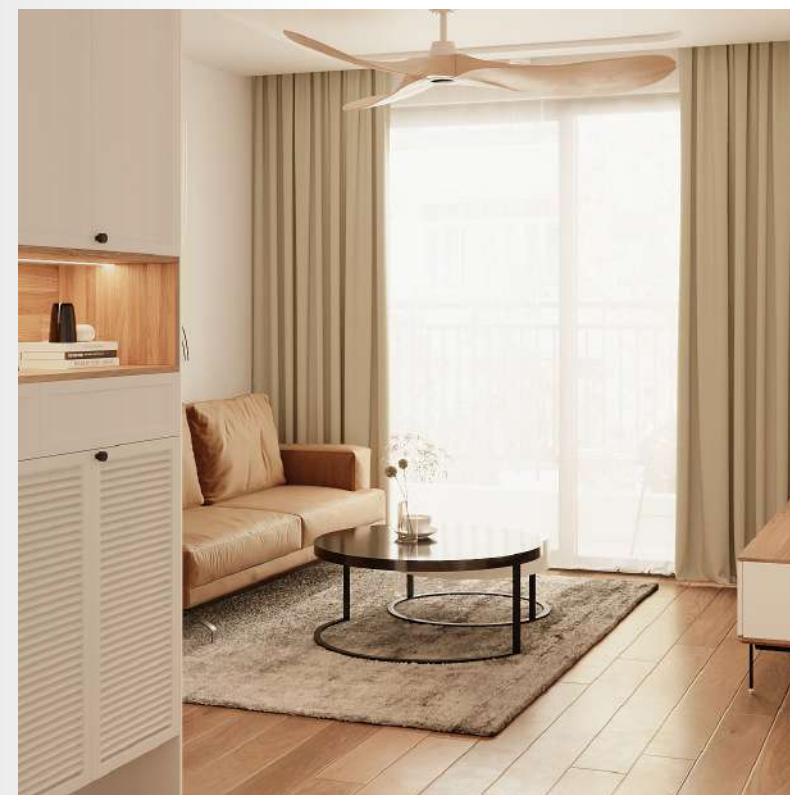
Thông thủy
55.02m²

Hình ảnh 3D mô phỏng căn hộ



Thông số bên trong căn hộ:





Quét mã QR để xem thêm hình ảnh 3D, hình động, video của căn hộ



Căn hộ

B

02 Phòng ngủ

02 WC

Tầng 02 - 09

Diện tích:

Tim tường

68.62m²

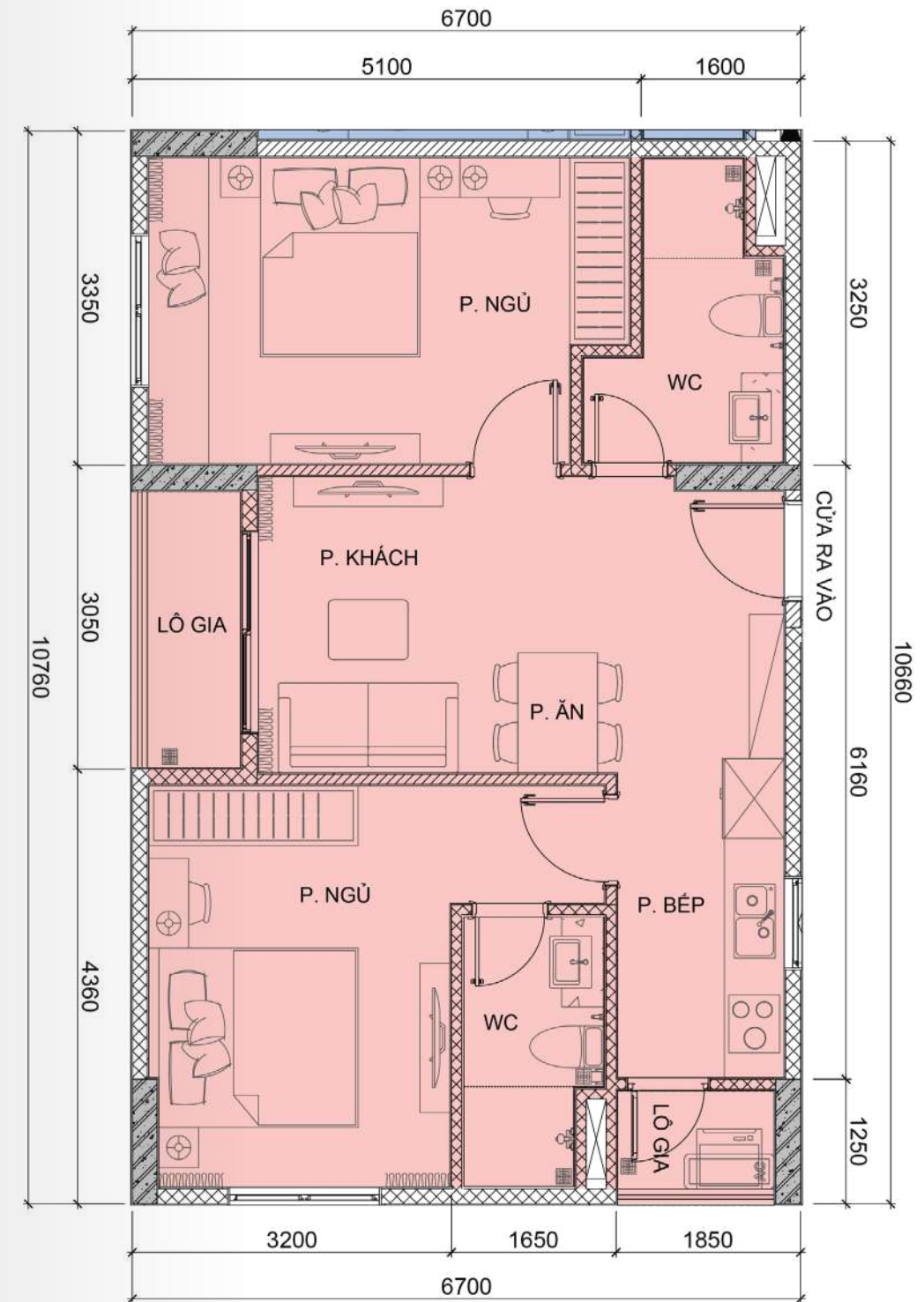
Thông thủy

64.29m²

Hình ảnh 3D mô phỏng căn hộ



Thông số bên trong căn hộ:





Quét mã QR để xem thêm
hình ảnh 3D, hình động,
video của căn hộ



Căn hộ



01 Phòng ngủ
01 WC
Tầng 02 - 09

Diện tích:

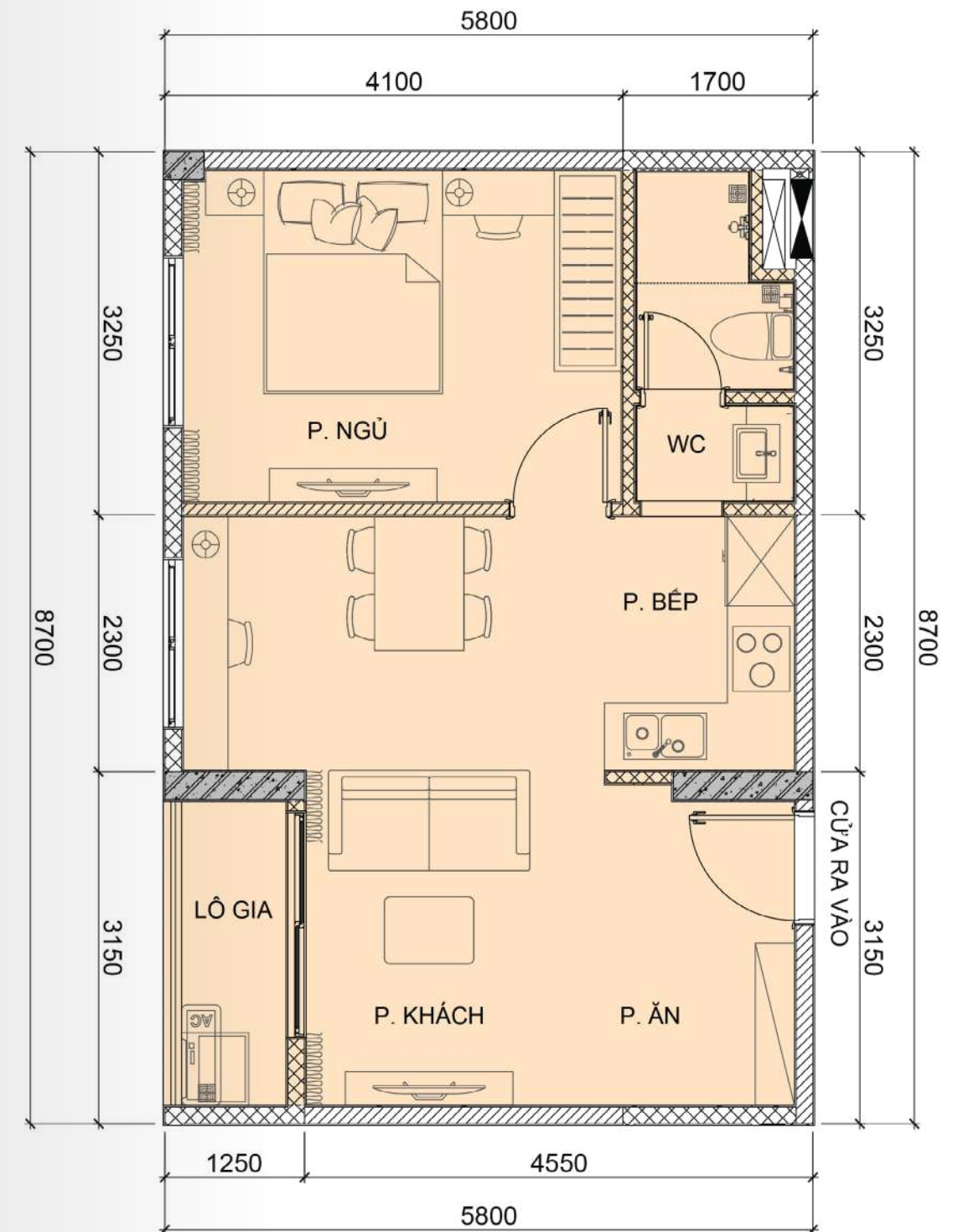
Tim tường
48.29m²

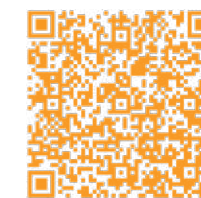
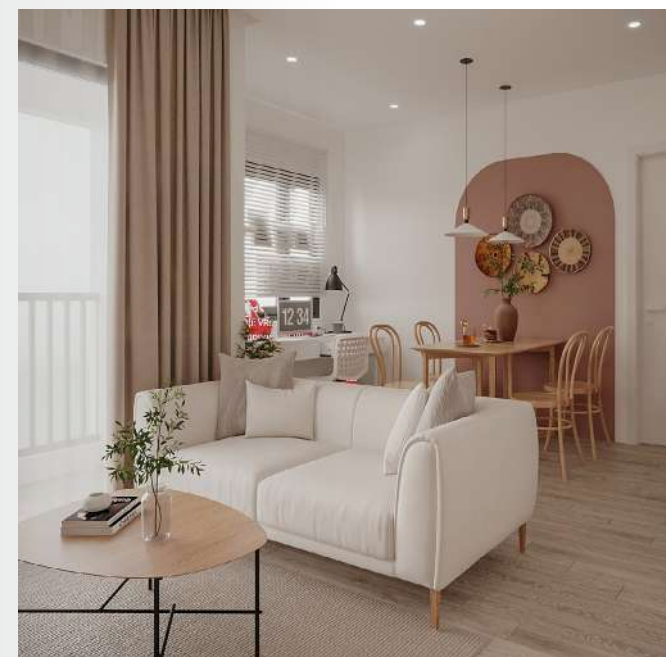
Thông thủy
44.8m²

Hình ảnh 3D mô phỏng căn hộ



Thông số bên trong căn hộ:





Quét mã QR để xem thêm
hình ảnh 3D, hình động,
video của căn hộ



Căn hộ



02 Phòng ngủ
02 WC
Tầng 02 - 09

Diện tích:

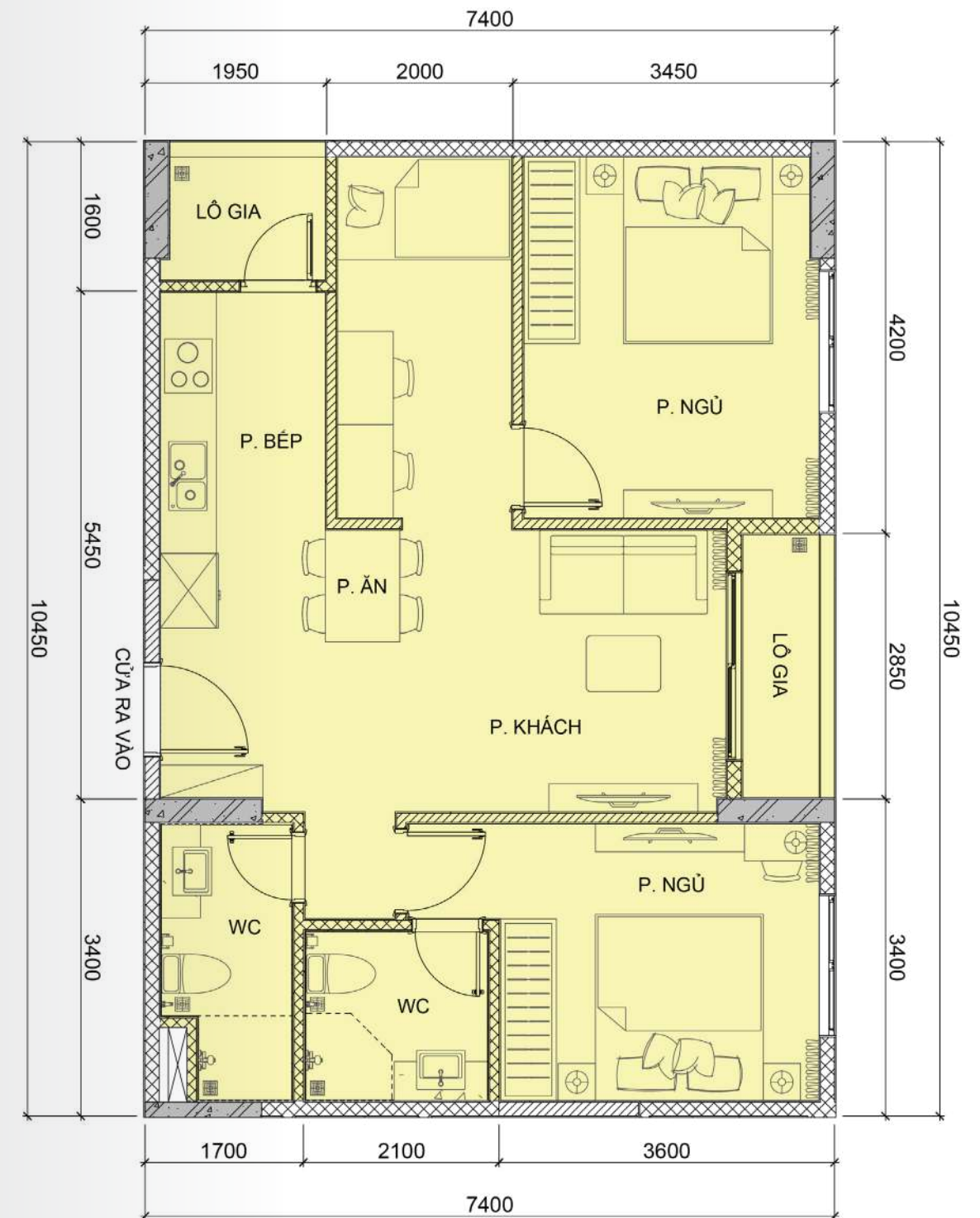
Tim tường
74.46m²

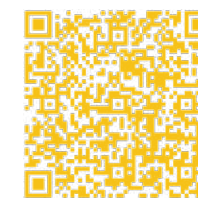
Thông thuỷ
70.23m²

Hình ảnh 3D mô phỏng căn hộ



Thông số bên trong căn hộ:





Quét mã QR để xem thêm hình ảnh 3D, hình động, video của căn hộ

Căn hộ



02 Phòng ngủ
02 WC
Tầng 02 - 09

Diện tích:

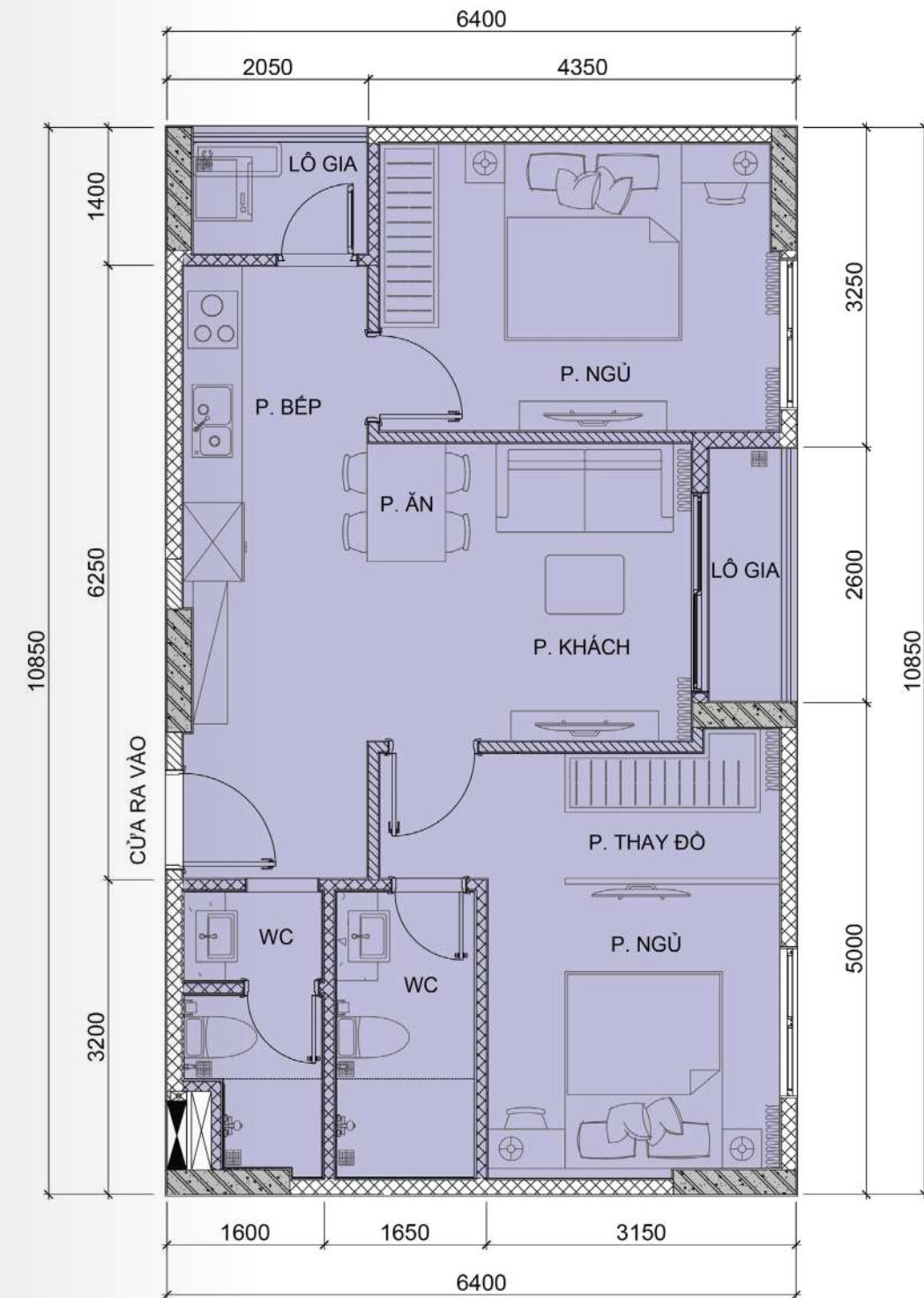
Tim tường
66.32m²

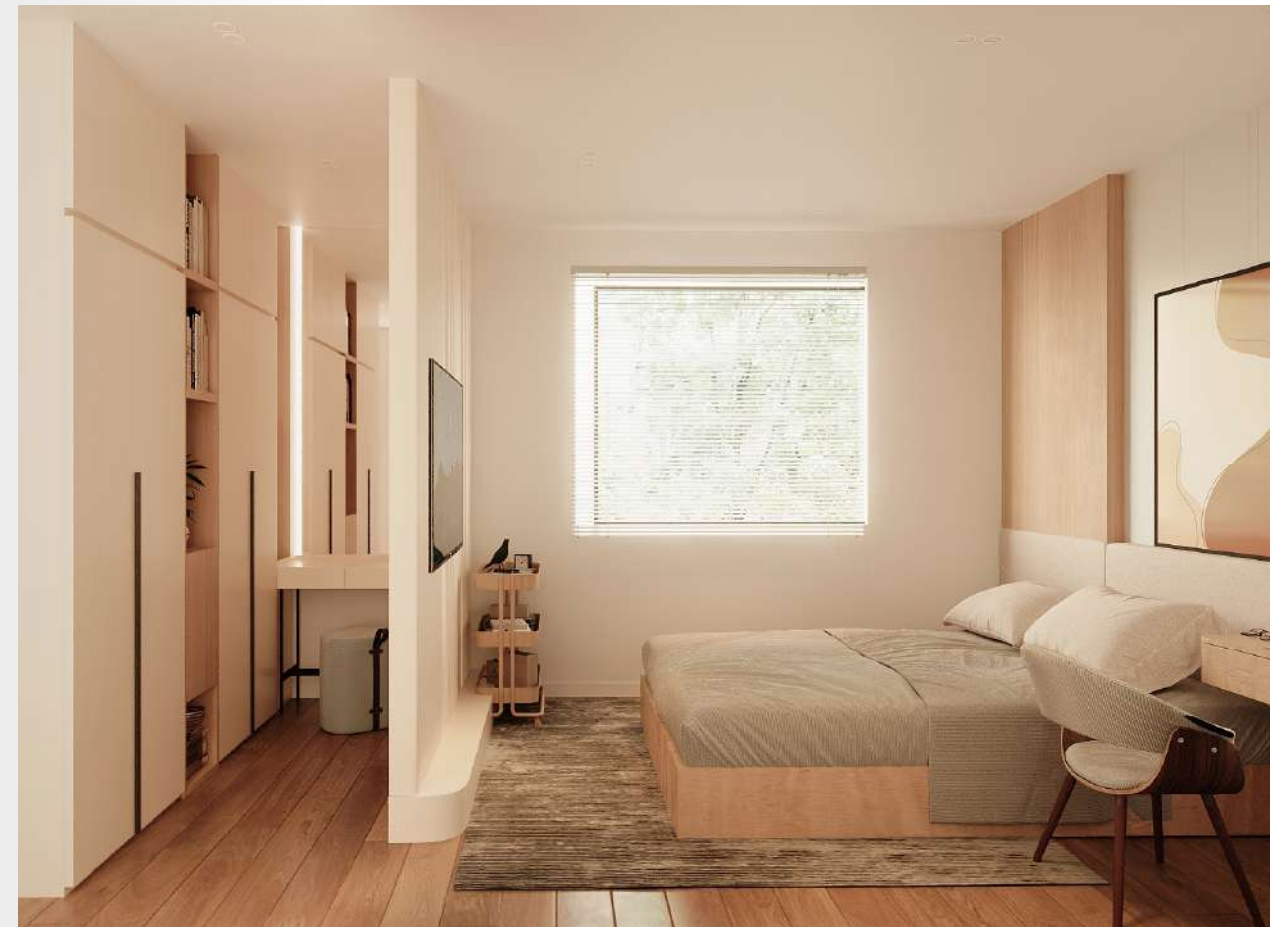
Thông thủy
62.56m²

Hình ảnh 3D mô phỏng căn hộ



Thông số bên trong căn hộ:





Quét mã QR để xem thêm
hình ảnh 3D, hình động,
video của căn hộ

Căn hộ



02 Phòng ngủ
02 WC
Tầng 02 - 09

Diện tích:

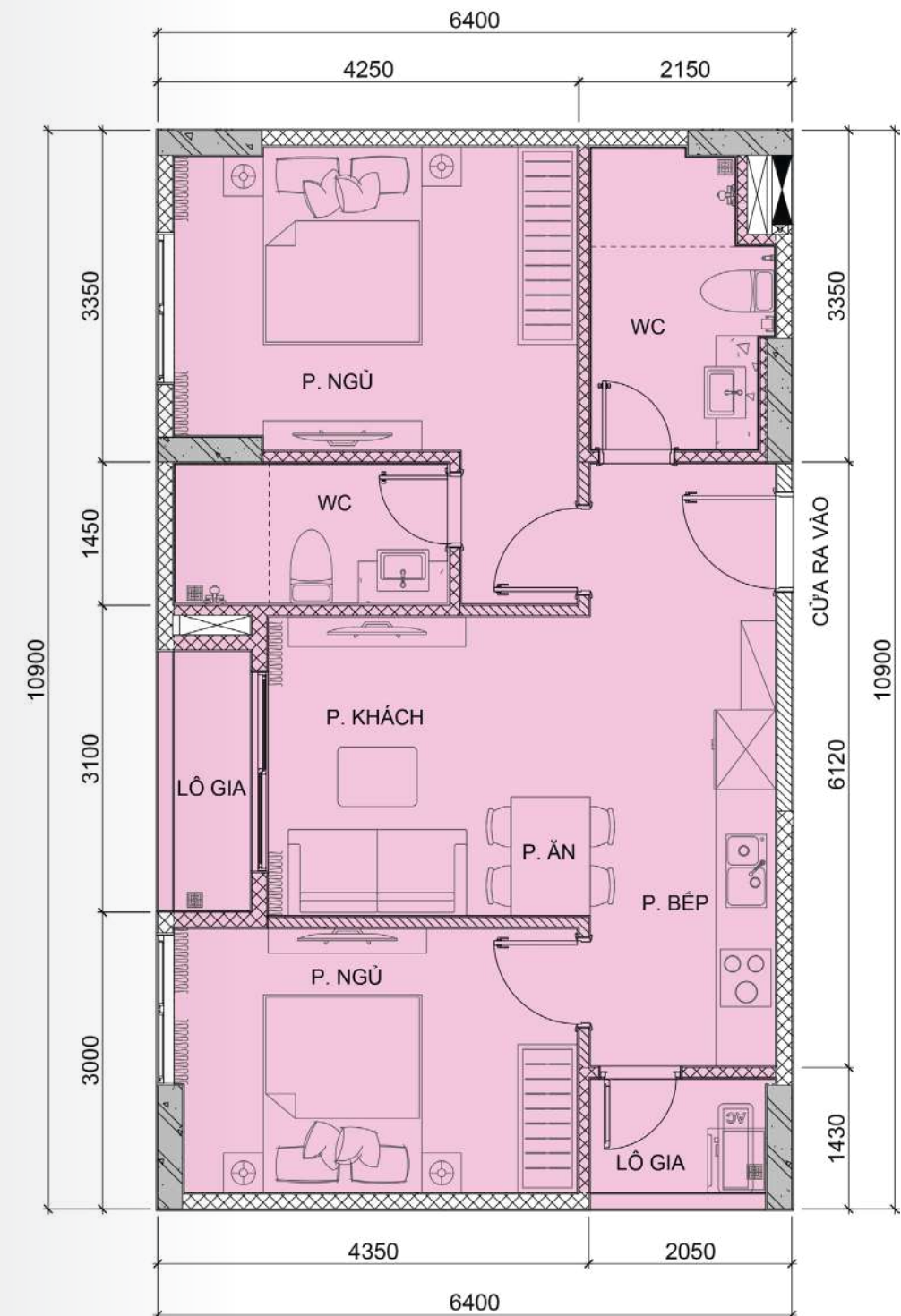
Tim tường
66.67m²

Thông thủy
62.43m²

Hình ảnh 3D mô phỏng căn hộ



Thông số bên trong căn hộ:





Quét mã QR để xem thêm
hình ảnh 3D, hình động,
video của căn hộ

